



INSTITUTO POLITÉCNICO DE SANTARÉM  
ESCOLA SUPERIOR DE SAÚDE DE SANTARÉM

# Guia de Acolhimento

CURSO DE ENFERMAGEM

Elaborado por Conselho Pedagógico

2016

*O que há de mais  
seguro para nos*

*tornarmos pessoas de mérito e valor é  
confiarmos em nós próprios.*

***Miguel Ângelo***

Dedicado a todos os  
novos estudantes da  
Escola Superior de Saúde de  
Santarém

**Bem**

**Vindo...!!!**

Este é o teu **guia de integração**  
nesta escola.

Nele podes conhecer parte do que a ESSS tem para  
te oferecer.

Deste modo podes ter um papel mais ativo para  
participar, criticar e aprender; para poderes  
desenvolver e melhorar as componentes afetiva,  
interpessoal e profissional numa perspetiva lógica...

Com os votos de sucesso nesta Escola.

Obrigado pela tua escolha...

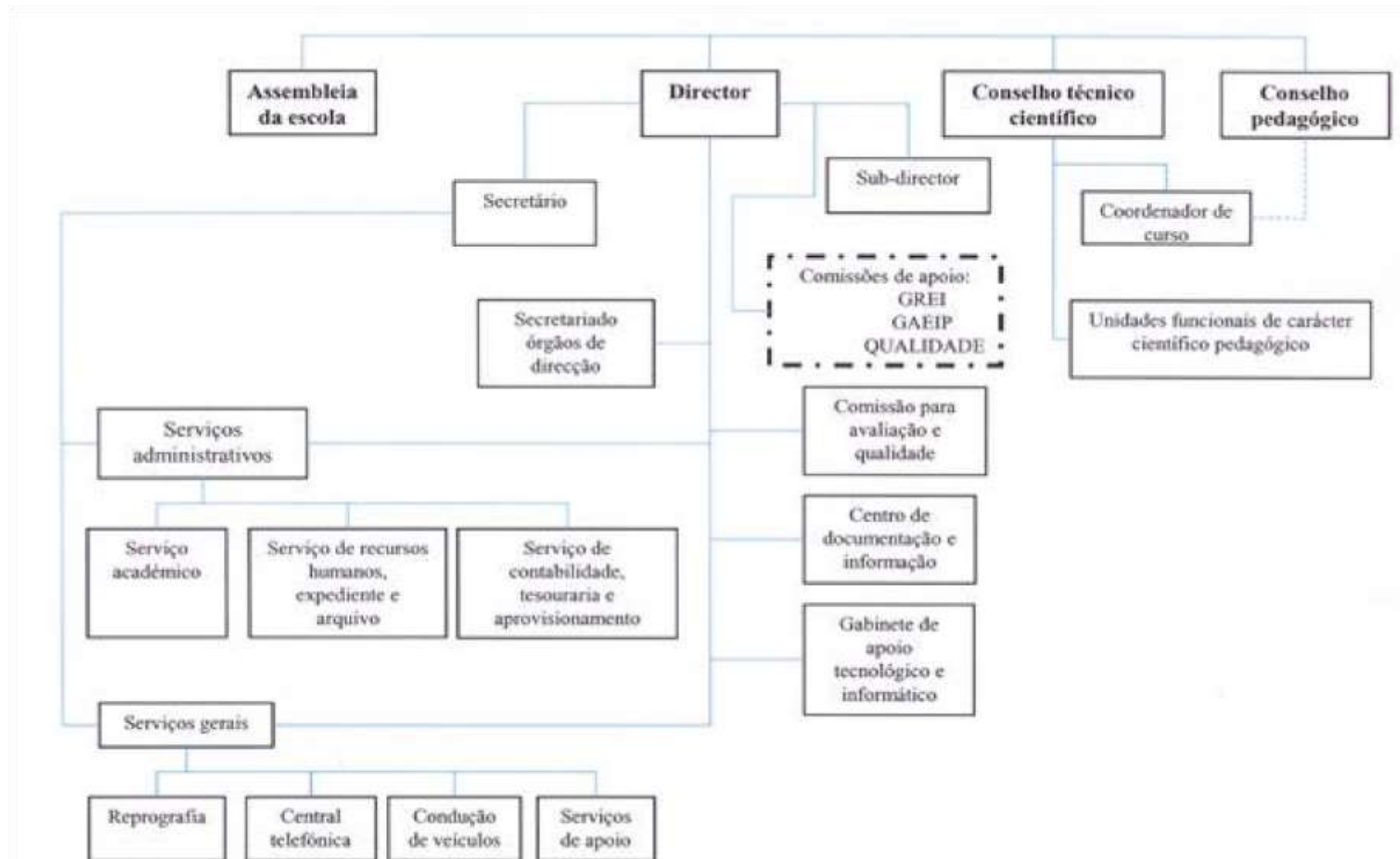
**O Conselho Pedagógico**

# ROTEIRO

- Organigrama da escola
- Órgãos e gabinetes
- Programas e Projetos
- Planta da Escola
- Serviços de apoio
- Informações úteis
- Apoios na comunidade



# Organigrama da Escola



# Órgãos e gabinetes

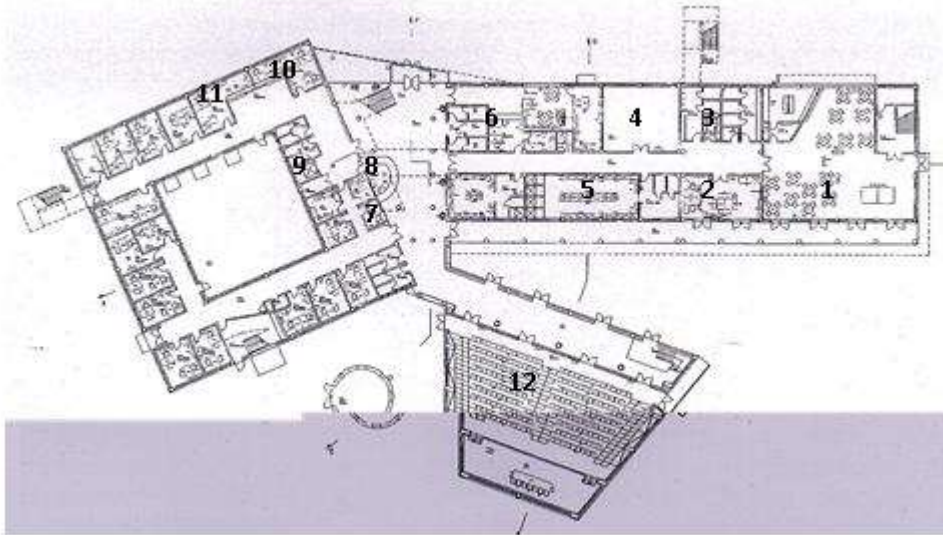
- **Diretora** – Professora Coordenadora Isabel Barroso
- **Subdiretora** – Professora Adjunta Hélia Dias
- **Conselho Técnico-Científico** –  
Presid. – Professora Coordenadora Lurdes Torcato
- **Conselho Pedagógico** –  
Presid. – Professora Adjunta Teresa Coelho
- **Coordenadora de curso (1º ciclo)** –  
Professora Adjunta Teresa Coelho
- **GAEIP** (Gabinete de Apoio ao Estudante e Inserção Profissional) e **Provedor do estudante** (página IPS)

# Programas e Projetos



- **Investigação : UMIS (Unidade de Monitorização de Indicadores de Saúde):** Coordenador: Professor Coordenador (PhD) José Amendoeira  
**Programas de Mobilidade** – responsável na ESSS: Professora Adjunta Rosário Pinto

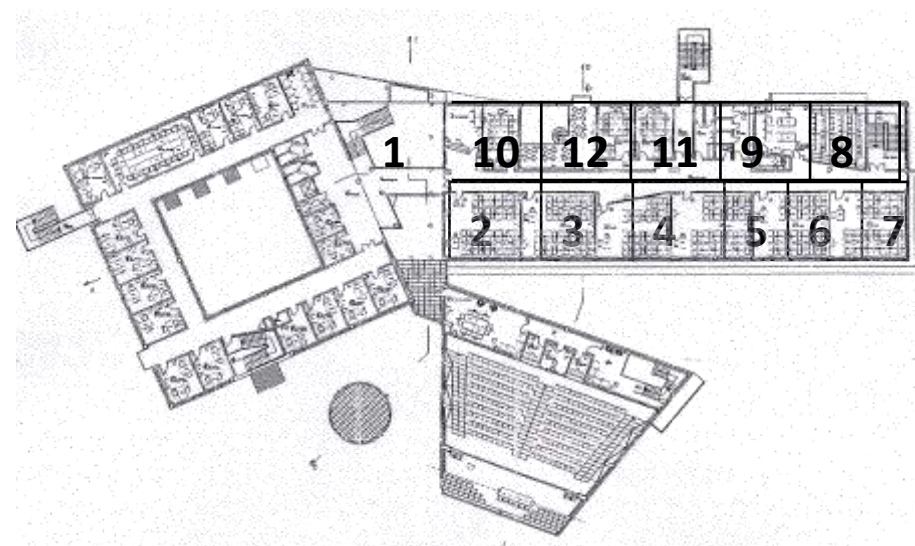
## Planta da Escola – Piso 0



### LEGENDA:

- 1 Bar/Refeitório
- 2 Associação de Estudantes
- 3 WC
- 4 Ginásio
- 5 Laboratórios A, B, C
- 6 Centro de Documentação e Informação
- 7 Vendas de Senhas
- 8 Receção e Reprografia
- 9 Elevador
- 10 Setor académico
- 11 Tesouraria
- 12 Auditório

## Planta da Escola – Piso 1



### LEGENDA

- 1. Sala de aulas
- 2. Sala de aulas n.º 1
- 3. Sala de aulas n.º2
- 4. Sala de aulas n.º 3
- 5. Sala de aulas n.º 4
- 6. Sala de aulas n.º 5
- 7. Sala de aulas n.º6
- 8. Sala de Demonstrações / Laboratório D
- 9. WC
- 10.Sala de Atividades Letivas
- 11.Sala de Informática
- 12.Centro de Documentação e Informação



# Serviços de apoio

## **Centro de Documentação e Informação**

Responsável: Dr. Paulo Mendes

9h-13h / 14h-17h

## **Reprografia**

Responsável: Sr. Alcides Fernandes

Atendimento: 9h -12.30h/13.30h-17h

## **Bar/Refeitório**

08.30h- 19h (21h, desde que haja aulas de mestrado)

## **Venda de senhas (almoço e jantar)**

Máquina situada no Bar



# Serviços de apoio

## **Tesouraria**

Responsável: D. Paula Almeida

Das 13.30h – às 16h30

## **Serviço Académico - Licenciaturas**

Responsável: D. Marina Duarte

Das 13.30h – às 16h30

## **Serviço Académico – 2.º ciclo**

Responsável: Fernando Ricardo

Das 9h – às 12h30, das 13.30h às 17h





## Informações úteis



- **Associação de Estudantes**
- **Núcleos:** [Tuna Académica Arriba-ó-Tunapikas](#)

- **Quiosque Multimédia – junto à receção (Historial da Escola, plano de estudos, histórico pessoal e académico, classificações)**
- **Cartão de Fotocópias** Pode ser adquirido na máquina própria junto à reprografia (ver instruções no próprio local)
- **Seguro Escolar – Serviço Académico**
- **Informação sobre alojamentos - Balcão da Receção**
- **Horários de transportes – Balcão da Receção**
- **Serviços de Ação Social (SAS) - Bolsas de estudo e acesso às Residências de estudantes – IPS (Complexo Andaluz)**

## Números de telefone úteis:

- PSP ..... 243 322 022
- SAS IPS ..... 243 309 940
- Rodoviária .....243 333 200
- CP ..... 808 208 208
- Hospital ..... 243 300 200
- Centro de Saúde ..... 243 330 608
- Táxis ..... 243 332 919



ESCOLA SUPERIOR DE SAÚDE DE SANTARÉM

Quinta do Mergulhão – Sr<sup>a</sup> da Guia

2005-075 SANTARÉM

Telefone: 243 307 200

Email: [geral@essaude.ipsantarem.pt](mailto:geral@essaude.ipsantarem.pt)

<http://www.essaude.ipsantarem.pt>

**Somos gente que cuida de gente!!!**